



URBAN MINI

Top Down URBAN MINI

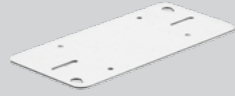
 **ACRILUX**[®]

Forma e tecnologia



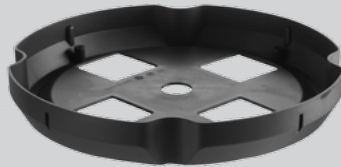
620.10.00.30

620.20.00.30



620.20.00.30

620.20.00.30



620.40.00.30

620.20.00.30



620.20.00.30

620.30.00.30



620.01.00.30

620.02.00.30

620.03.00.30



620.30.00.30

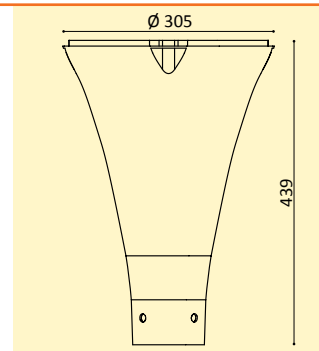


Schermo - Body

Schermo trasparente realizzabile in PMMA o in PC resistente agli UV o in PC stabilizzato UV.

Transparent enclosure available in PMMA, UV resistant PC or UV stabilized PC.

Code	Description	Material
620.01.00.30	SCHERMO .PMI	Acrylic
620.02.00.30	SCHERMO.PCI-SLX	UV resistant Polycarbonate
620.03.00.30	SCHERMO.PCI	UV stabilized Polycarbonate

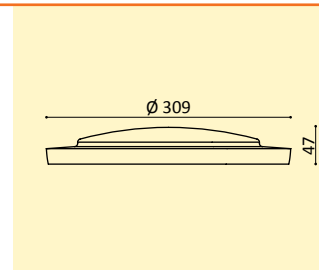


Copertura - Canopy

Copertura realizzata in PA6 rinforzato con sfere vetro, fornita completa di guarnizione e inserti in ottone.

Canopy in PA6 reinforced with glass beads, supplied complete with gasket and brass inserts.

Code	Description	Material
620.10.00.30	COPERTURA.PA6. RAL 7016	PA6 reinforced with glass beads

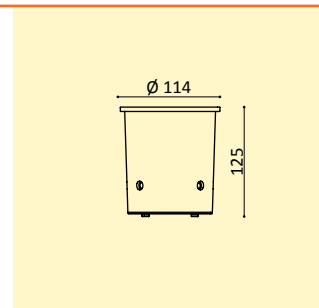


Base - Pole Head

Base in alluminio pressofuso verniciata con polveri epossidiche RAL 7016 per palo Ø60 mm. Fornita completa di flangia, guarnizione, viti di fissaggio e passacavo stagno IP66/67.

Pole head in Pressure Die Cast Aluminium RAL 7016 epoxy powder paint finish, supplied with grub screws, fixing ring and IP66/67 cable gland.

Code	Description	Material
620.30.00.30	BASE AL.RAL 7016	Die-cast Aluminium

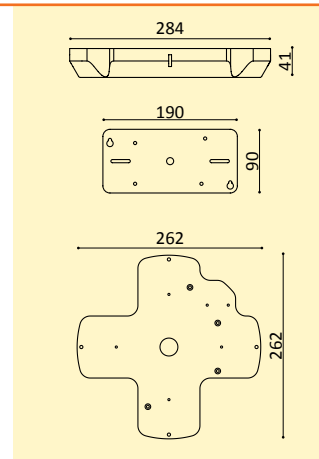


Vano - Optical Chamber

Vano realizzato in PA6 rinforzato con sfere vetro, tubo passaggio cavi, chiusura base, dissipatore, viteria ed accessori.

LED board housing in PA6 reinforced with glass beads RAL 7016 supplied complete with cable conduit tube, circuit breaker, pole head ceiling plate, screws and accessories.

Code	Description	Material
620.20.00.30	VANO CABLAGGIO TOP-DOWN.RAL7016	PA6 Reinforced glass beads

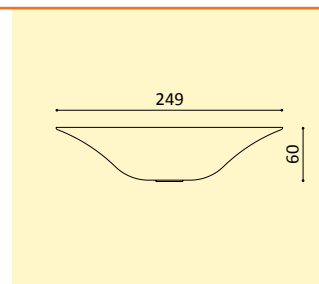


Schermo diffusore - Diffusing cover

Schermo diffusore realizzato in PC opalino con agganci che permettono un facile montaggio al vano cablaggio.

Diffusing cover made of opal PC with catches that allow for easy assembly to the wiring compartment.

Code	Description	Material
620.40.00.30	SCHERMO DIFFUSORE.PCO	UV stabilized Polycarbonate



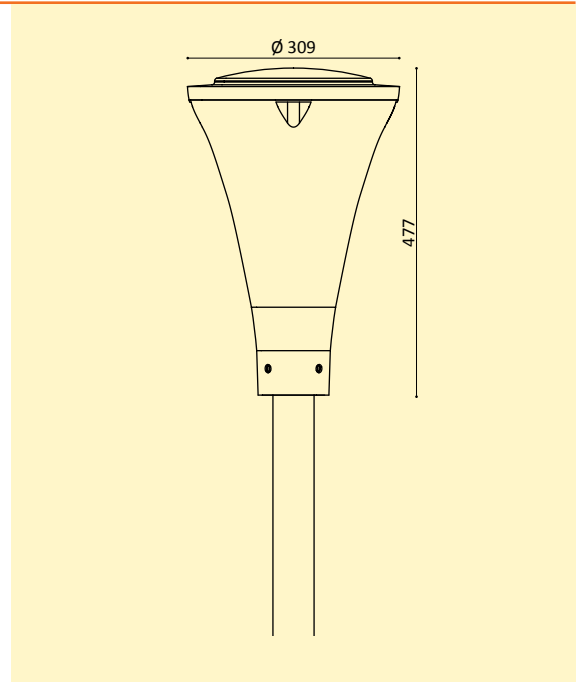
URBAN MINI - Urban Mini

La continua diffusione dei sistemi di illuminazione sempre più indirizzati alle sorgenti LED ha spinto Acrilux ad implementare i componenti della famiglia URBAN aggiungendo un nuovo prodotto di dimensioni contenute. La soluzione sposa ancora la filosofia di progettazione di questa linea di componenti, permettendo, con notevole semplicità, una forte personalizzazione per l'utilizzo delle più diverse soluzioni LED disponibili sul mercato o prodotte appositamente.

Nello standard viene proposta con una rivisitazione delle sorgenti LED suggerite e testate da Acrilux prevedendo l'utilizzo dell'evoluzione dei moduli e delle lenti. L'apparecchio ha un grado di protezione IP66 ed un IK10 con schermo in PC e IK 06 con schermo in PMMA. Potenza max. 37W.

The continued development of lighting systems incorporating LED engines, combined with market demand has driven Acrilux to further enhance the family of URBAN components by adding a smaller concept developed exclusively for LED solutions.

This addition to the range falls within the same philosophy, permitting with remarkable simplicity, a strong personalization for use with the most diverse LED's available in the market, or alternatively purpose made solutions. The fitting is IP66 rated and the housing achieves an impact protection rating of IK10 in PC and IK 06 in PMMA. Max Wattage: 37W.



Sistema LED suggerito - Recommended LED System

Non di fornitura ACRILUX *Not supplied by ACRILUX*

SMART 50 TCI LED

Direct current electronic drivers with DIP-SWITCH Alimentatori elettronici in corrente continua con DIP-SWITCH



SMART 50 BI

Articolo Articolo	Code Codice	P out W	V out DC	I out DC	V out max.	ta °C	tc °C	λ max. Power Factor	η max. Efficiency (%)
SMART 50 BI	122219	31	10...78	400 mA cost.	85	-25...+50	90	0,95	> 90
		35	10...78	450 mA cost.					
		39	10...78	500 mA cost.					
		43	10...78	550 mA cost.					
		45	10...75	600 mA cost.					
		47	10...72	650 mA cost.					
		50	10...71	700 mA cost.					
		50	10...66	750 mA cost.					
		50	10...62	800 mA cost.					
		50	10...59	850 mA cost.					
		50	10...55	900 mA cost.					
		50	10...53	950 mA cost.					
		50	10...50	1 A cost.					
		50	10...48	1,05 A cost.					

(1) Referred to $V_{in} = 230 V$, 100% load - Riferito a $V_{in} = 230 V$, carico 100%



Rated Voltage
Tensione Nominale
220 ÷ 240 V

Frequency
Frequenza
50/60 Hz

AC Operation range
Tensione di utilizzo AC
198 ÷ 264 V

DC Operation range
Tensione di utilizzo DC
(see page info15) 170 ÷ 280 V

Power
Potenza
5 ÷ 50 W

Typical output current
ripple
± 20 % (1)

SLM 2x2 70/50H4 TCI LED

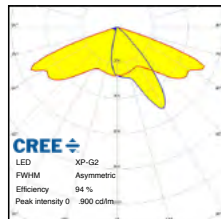


Articolo Articolo	Code Codice	CCT K	Current mA	Flux to 25°C lm	Flux to 65°C lm	Power to 65°C W	Efficacy to 25°C lm/W	Efficacy to 65°C lm/W	ITM 2θA	Vmin. to 25°C @Imax	Vmax. to 25°C @Imax
SLM 2x2 70/50H4	128497/730M	3000	350	656	616	3,8	168	162	1050	11,2	12
			700	1222	1130	8	150	142			
			1050	1717	1561	11,7	136	126			
	128497/740M	4000	350	699	657	3,8	179	172			
			700	1304	1205	8	160	151			
			1050	1832	1665	11,7	145	135			
128497/750M	5000	350	699	657	3,8	179	172				
		700	1304	1205	8	160	151				
		1050	1832	1665	11,7	145	135				

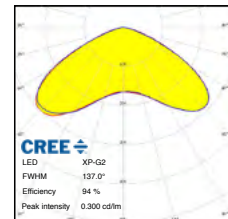
CRI
> 70
> 80 on request - su richiesta
> 90 on request - su richiesta
(only 2700K-3000K-3500K)

Available (CCT)
colour temperature
3000 K
4000 K
5000 K

C12419_STRADA -2x2-A-T LEDiL



C13937_STRADA -2x2-C-STP LEDiL



Acrilux Srl
62019 Recanati (MC) Italy
S.P. 571 Km 10+983
T: +39 0717589.1
F: +39 071757.4373 / 3595
mail: acrilux@acrilux.com
www.acrilux.com

ACRILUX SRL dichiara che le informazioni riportate sono fornite in base ai test effettuati ed ai materiali utilizzati ed a puro titolo indicativo, e pertanto declina ogni responsabilità per i risultati ottenuti dal Cliente. È responsabilità del Cliente assicurarsi che gli apparecchi realizzati con tali componenti rispettino le normative vigenti e siano idonei alle condizioni in cui sono destinati ad operare. Il nostro servizio tecnico è a disposizione dei Clienti per ogni approfondimento relativo all'utilizzo dei prodotti.

ACRILUX SRL declares that all technical information contained in this folder is given in good faith but assumes no responsibility for customers results. It is the customers responsibility to ensure that their equipment complies to the relevant standards and is suitable for the conditions in which it functions. Our technical staff is available to respond to any/all questions concerning the use of the products.

ISO 9001
BUREAU VERITAS
Certification

